

zipry

GEO 0.4G

ΕΙΔΙΚΗ
ΕΦΑΡΜΟΓΗ
ΓΙΑ ΕΛΕΓΧΟ
ΤΗΣ
ΔΙΑΒΡΩΤΙΚΑ



**Κερδίζει
την
παρτίδα!**

- Αποτελεσματική και ευέλικτη λύση για τον έλεγχο του σιδηροσκούληκου, καραφατμέ και της Diabrotica
- Μπορεί να εφαρμοστεί στη σπορά ή στο σκάλισμα

 **SIPCAM**
HELLAS



ΠΛΕΟΝΕΚΤΗΜΑΤΑ

Ο ειδικός κόκκος του Zippy® Geo προστατεύει την δραστική ουσία και ρυθμίζει την αποδέσμευσή της.

- Δρα άμεσα και έχει μεγάλη διάρκεια (έως 60 ημέρες).
- Οι κόκκοι παραμένουν σταθεροί στο έδαφος (δεν διαλύονται).
- Δεν μετακινούνται ακόμη και με ισχυρή βροχή ή πότισμα.

Χρόνος εφαρμογής

Σπορά, Μεταφύτευση,
Στο σκάλισμα (Καλαμπόκι)

Φάσμα Δράσης

- Σιδηροσκούλκα
- Διαβρώτικα
- Αγρότιδες (κοφτοσκούλκα, καραφατμέ)



Διαβρώτικα: ο πιο επιζήμιος εχθρός του καλαμποκιού

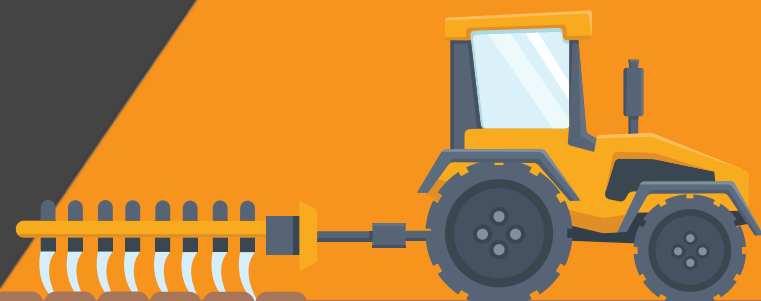
Επιτίθεται στις ρίζες από τις αρχές Μαΐου, κατατρώνει τις ρίζες και προκαλεί πολύ σημαντική μείωση της παραγωγής.

Περιορίστε τη ζημιά από
τη Διαβρώτικα με σωστή
και έγκαιρη εφαρμογή
ZIPPY® GEO

Δόση

Για Αγρότιδες, Σιδηροσκούλκα
κατά τη σπορά: 1,0-1,5 kg/στρ.

Για τη Διαβρώτικα κατά το
σκάλισμα: 1,2-1,5 kg/στρ.



ΜΑΡΤΙΟΣ - ΑΠΡΙΛΙΟΣ

Εφαρμογή στη σπορά



ΜΑΪΟΣ

Ζώνη προστασίας με εφαρμογή στη σπορά



ΜΑΪΟΣ

Εφαρμογή στο σκάλισμα



Η «ΚΑΘΟΛΙΚΗ» προστασία του ριζικού συστήματος

Εφαρμογή

Οι εφαρμογές κοκκώδους εντομοκτόνου στην σπορά προσφέρει περιορισμένη αποτελεσματικότητα κατά της Διαβρώτικα (προστατεύει το σπόρο, το νεαρό φυτό και το εμβρυικό ριζικό σύστημα κυρίως από σιδηροσκουλήγκα και καραφατμέ).

Χρονικά και χωροταξικά η προσβολή από την Διαβρώτικα προκύπτει αργότερα και μακριά από το σημείο εφαρμογής.

Το **Zippy® Geo** με εφαρμογή στο πρώτο σκαλιστήρι στις αρχές Μαΐου προστατεύει τις δευτερογενείς και τις μόνιμες ρίζες του καλαμποκιού.

Δημιουργεί ευρύτερη «ζώνη προστασίας» και σκοτώνει τις προνύμφες που βρίσκονται μέσα ή εισέρχονται στην «ζώνη προστασίας».

Ταυτόχρονα απωθεί όσες προνύμφες βρίσκονται εκτός της ζώνης προστασίας.



Zippy® GEO
σε εφαρμογή
στο σκάλισμα

zipry

GEO 0.4G

**Εξαιρετικά αποτελεσματικό
για τον έλεγχο της Διαβρώτικα
με εφαρμογή στο σωστό
χρόνο και με τη
σωστή μέθοδο**

ΠΡΟΣΟΧΗ:

- Εφαρμογές κοκκώδους εντομοκτόνου στη σπορά ΔΕΝ ΠΡΟΣΤΑΤΕΥΕΙ επαρκώς από την Διαβρώτικα. Η προστασία που προσφέρουν είναι μόνο «σημειακή» για το σπόρο και τις εμβρυϊκές ρίζες.
- Να αποφεύγεται η μονοκαλλιέργεια του καλαμποκιού σε χωράφια που είχαν υψηλές προσβολές του εντόμου την προηγούμενη χρονιά.

ZIPPY® GEO 0.4G

Αρ. Άδειας Διάθεσης στην Αγορά: 14470/13.02.2014
Εγγραμμένη σύνθεση: Lamda-cyhalothrin 0,4% β/β
Βοηθητικές ουσίες: 95,83% β/β



Υπεύθυνος επικοινωνίας
και διάθεσης στην αγορά:

SIPCAM ΕΛΛΑΣ Μ. ΕΠΕ

e-mail: info@sipcam.gr

www.sipcam.gr

ΠΡΟΣΟΧΗ ΣΤΙΣ ΟΔΗΓΙΕΣ ΧΡΗΣΗΣ: Τα φυτοπροστατευτικά προϊόντα να χρησιμοποιούνται με ασφαλή τρόπο. Να διαβάσετε πάντα την ετικέτα και τις πληροφορίες σχετικά με το προϊόν πριν από τη χρήση, καθώς και τις προειδοποιητικές φράσεις και σύμβολα. Τα στοιχεία που αναφέρονται στο φυλλάδιο έχουν ενημερωτικό χαρακτήρα και δεν υποκαθιστούν σε καμία περίπτωση τις αναγραφόμενες επί της ετικέτας οδηγίες χρήσης.